

FORSKNINGFINANSIERING CANCERFONDEN

Jonas Binnmyr, *forskningshandläggare*



Internationell
samverkan



Kunskaps-
spridning



Opinion &
påverkan

**Vi besestrar
cancer tillsammans,
genom små och
stora framsteg
inom ...**



Forskning



Stöd till
drabbade



Patient-
perspektiv

Mål för Sverige 2030

Förebygga

Minska de påverkbara cancerfallen med 30 procent

Upptäcka tidigt

En tredjedel av all cancer upptäcks i ett tidigare stadium

Bota fler

80 procent överlever en cancerdiagnos

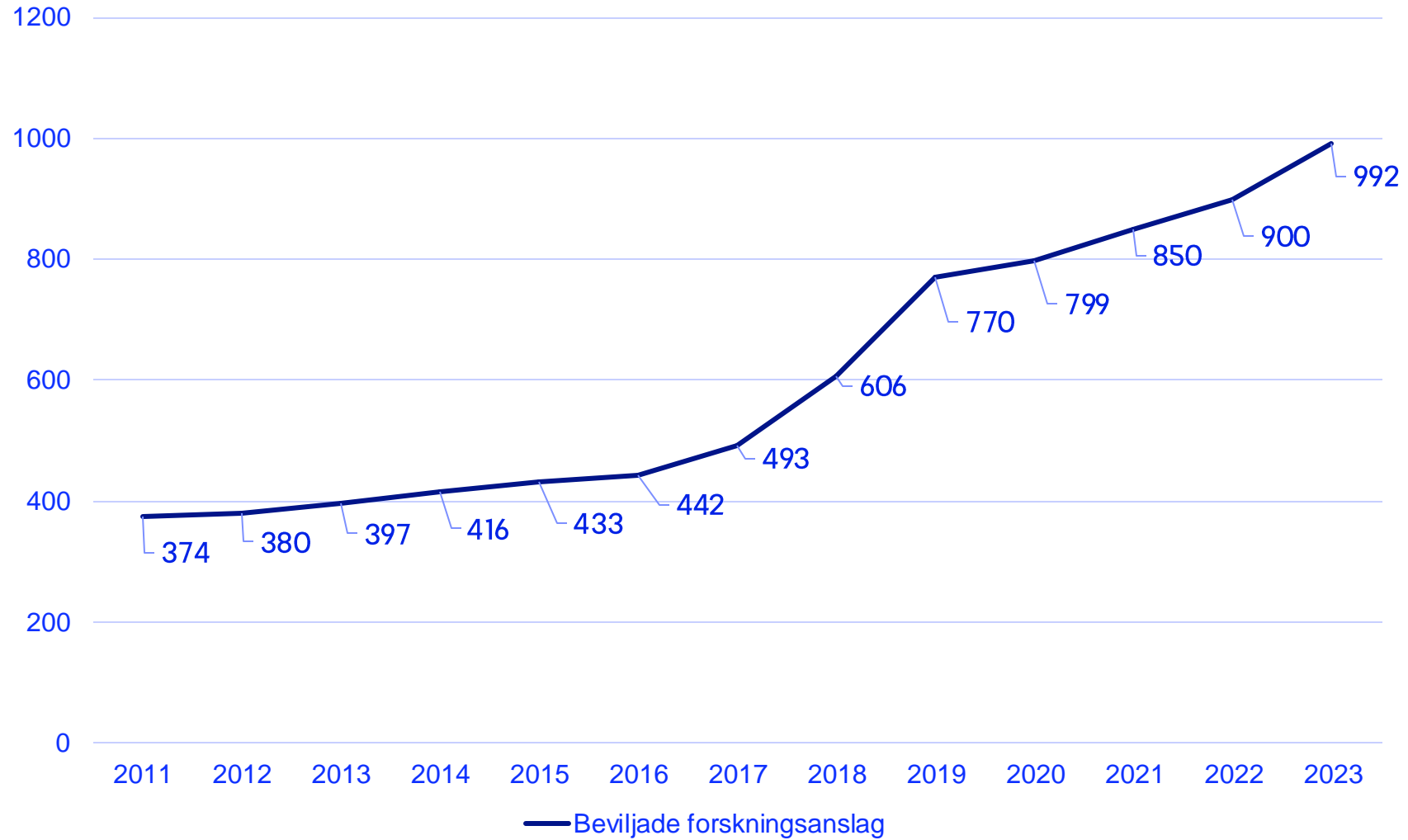
Leva väl

Alla som lever med eller efter cancer har en god livskvalitet

Decennier av cancerforskning har visat att det är möjligt att besegra cancer

Sedan 1951 har vi delat ut 16 miljarder kronor till de främsta
forskningsprojekten i Sverige.

Beviljade forskningsanslag, mkr



”

1 miljard

Strategin för forskningsfinansiering

A bottom-up approach

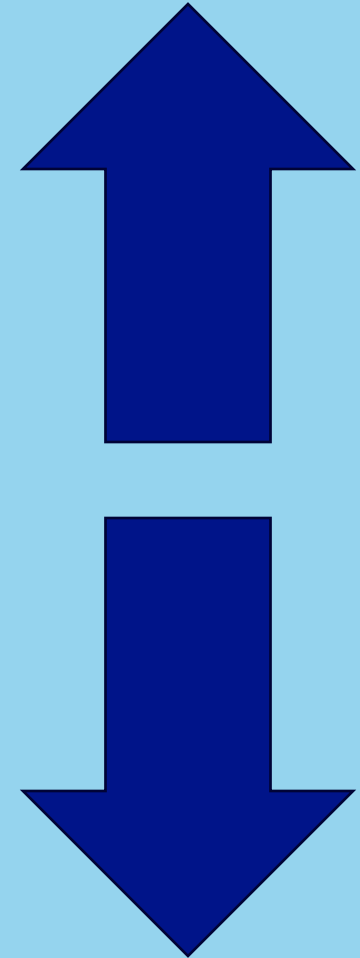
- Finansierar cancerforskning av högsta kvalitet
- Idéerna ska vara forskarnas egna och bedömas i konkurrens
- Inga förutbestämda forskningsområden

Top-down approach

- Möjlighet att finansiera underbeforskade områden
- Förutbestämda områden
- Större anslag

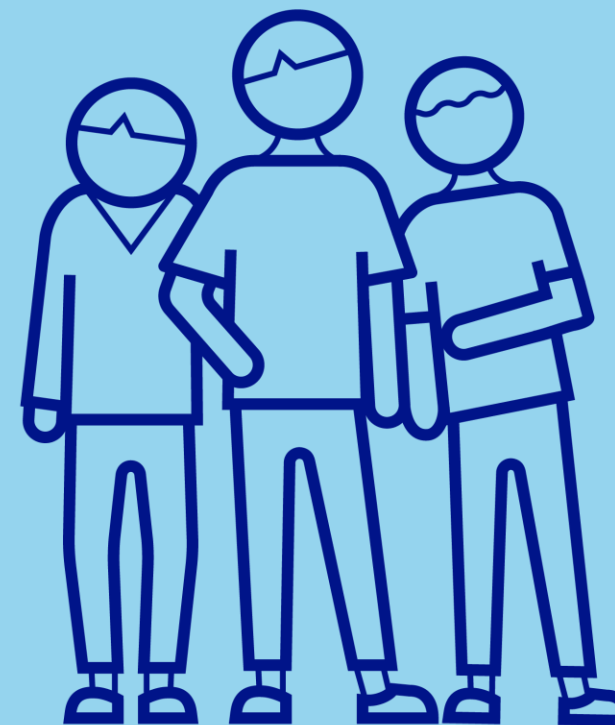
Bedömning av ansökningarna sker via "peer-review" i nationell konkurrens

- Vetenskaplig kvalitet
- Forskarens kompetens
- Cancerrelevans



Forskningsnämnden

- Består av 22 ledamöter
- Leds av ordförande Malin Sund – professor i kirurgi
- Tio prioriteringskommittéer som bedömer projekt
- Sju bedömningsgrupper för tjänster
- Internationell bedömningsgrupp för särskilda satsningar
- Patientmedverkande



Våra anslag

Projektanslag > 75 % av vår årliga budget

- 1 000 000 kr – 2,5 mkr/år, vanligtvis x 3
- Sökande (PI) måste ha disputerat senast två år innan ansökan skickas in. (1 jan 2023 för ansökningar 2025)

Tjänster för juniora och seniora forskare (heltidsforskare och kliniker)

- ≈ 15 % av vår årliga budget

Anslag för anordnade av kongresser, forskarskola, resor och planeringsgrupper

Utlysningar inom specifika forskningsområden:

- Prevention, strålbehandling, vårdforskning
- *Klinisk behandlingsforskning*
- **Upptäcka tidigt**

Vårdforskning

- Viktigt forskningsområde för Cancerfonden
- Ca 4-5 % av våra medel går till vårdforskning
- Ca 4-5 % av sökta anslag kommer från vårdforskare
- Svårt att rekrytera till våra bedömningsgrupper
- Stort intresse för den särskilda satsningen



Implementering av forskningsresultat

- Pilotprogram under 2024
- Inriktad mot vårdforskning och prevention
- Viktigt att forskningsresultat kommer ut snabbare i vården



Tack!

Läs gärna mer om våra anslag på cancerfonden.se/anslag

För frågor, kontakta oss gärna på forskning@cancerfonden.se

Preliminära datum för 2025:

Ansökningsomgången för projekt, planeringsgrupper och upptäcka tidigt öppnar 5 mars och stänger 24 april kl. 15.00.

Ansökningsomgången för tjänster öppnar den 21 augusti och stänger 2 oktober kl. 15.00.



CANCERFONDEN